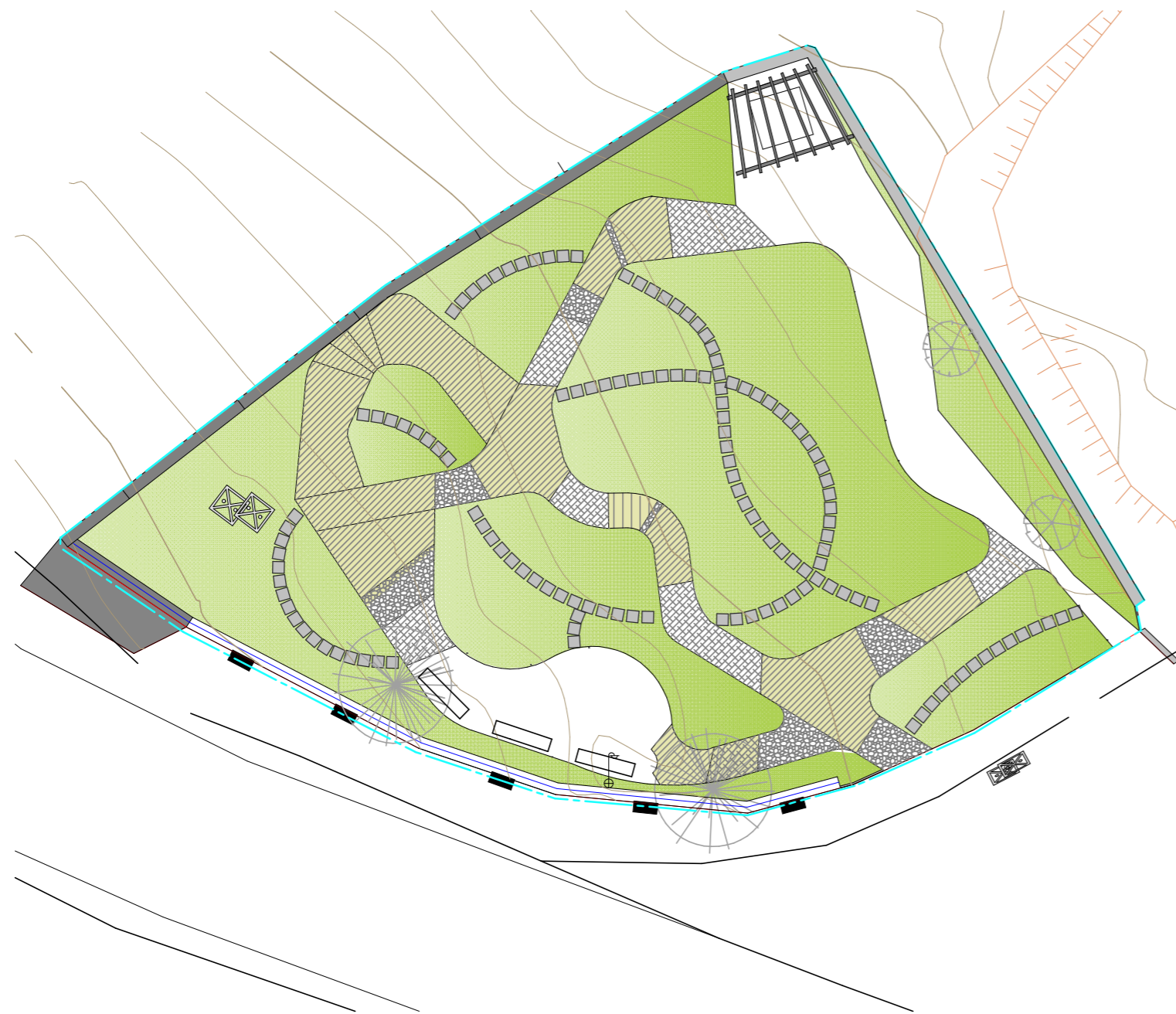


POSTOJEĆA SITUACIJA





na građevinskoj podlozi



mj. 1:200



legenda postojeće vegetacija, tipologija:

-  zelene površine organskih oblika sa samoniklom travnjačkom vegetacijom - 338 m²
-  mlade stablašice, *Melia azedarach*, očenašica
-  stari čempresi *Cupressus sempervirens* 'Horizontalis'
-  granica obuhvata

 KOMUNALNO DRUŠTVO KOSTRENA <small>Osnovano 1999.</small>		Žuknica 1B, 51221 KOSTRENA tel/fax: 051/287 500 e-mail: info@kd-kostrena.hr OIB: 39751563435		GLAVNI PROJEKTANT: Vlasta Oreb , ovl.kraj.arh. KD Kostrena d.o.o., Kostrena	
		ZAHVAT U PROSTORU: MIRISNI VRT, KOSTRENA na k.č. 556 i 1452 k.o. Kostrena Lucija			
INVESTITOR: OPĆINA KOSTRENA, Sv. Lucija 38, 51221 Kostrena		ZAJEDNIČKA OZNAKA PROJEKTA: -		PROJEKTANT: Branko Papić , ing. građ. Papić biro d.o.o., Kostrena	
VRSTA PROJEKTA: KRAJOBRAZNI ELABORAT		OZNAKA ELABORATA: SO-21/12-2018		SURADNIK: Zoran Sereni, ing. građ. Papić biro d.o.o., Kostrena	
FAZA IZRADE PROJEKTA: GLAVNI PROJEKT		MJESTO I DATUM IZRADE: Kostrena, veljača 2019.			
NACRT: POSTOJEĆA SITUACIJA NA GRAĐEVINSKOJ PODLOZI				MJERILO: 1:200	
				LIST: 5	