

mj. 1:100

PLAN SADNJE

cvatući i mediteranski grmovi, trajnice i aromatično bilje

legenda raslinja po zonama sadnje

PROLJEĆE - cvatući i mediteranski grmovi

- Sv - Syringa vulgaris, kultivari, 3
- Pt - Pittosporum tobira, 1
- Fe - Forsythia europaea, 1
- Sc - Sarcococca confusa, 3
- Cf - Calycanthus floridus, 1
- Pc - Phyladelphus coronarius, 3
- Pn - Pittosporum tobira 'Nana', 5
- Rp - Rosmarinus officinalis 'Prostratus', 29
- Ro - Rosmarinus officinalis, 5
- Lc - Lantana camara, 3
- Tj - Trachelospermum jasminoides, 2
- Rb - Rosa banksiae, 1

trajnice i aromatično bilje

- Ig - Iris germanica, kultivari, 37
- Vb - Verbena bonariensis, 11
- Mo - Melissa officinalis, 7
- M - Mentha, kultivari, 11
- Ac - Arabis caucasica, 7
- Ad - Aubrieta deltoidea, 14
- Vo - Viola odorata, 19
- Tv - Thymus vulgaris, kultivari, 9

LJETO - cvatući i mediteranski grmovi

- Mc - Myrthus communis, 2
- Mct - Myrthus c. 'Tarentina', 2
- Ag - Abelia grandiflora, kultivari, 3
- Ct - Choisya ternata, 3
- Sj - Spartium junceum, 4
- Bd - Buddleja davidii, kultivari, 3
- Va - Vitek agnus 'Castus', kultivari, 2
- Hs - Hibiscus syriacus, kultivari, 3
- At - Aloysia triphylla, 1
- Of - Osmanthus fragrans, 2
- Lh - Lonicera heckrottii 'Gold Flame', 3
- Lc - Lantana camara, 6
- Pf - Phlomis fruticans, 7
- La - Lavandula angustifolia 'Hidcote', 12
- Ls - Lavandula stoechas, 14
- So - Salvia officinalis, 14
- Sa - Salvia officinalis 'Atropurpurea', 13
- Ro - Rosmarinus officinalis, 8
- Sc - Santolina chamaecyparissus, 6
- Sv - Santolina viridis, 2
- Hi - Helychrisum italicum, 13
- Sjm - Salvia jamensis, 6

JESEN - cvatući i mediteranski grmovi

- Eb - Eleagnus ebbingei, 10
- Pa - Perovskia atriplicifolia, 3
- VbD - Viburnum bodnatense 'Dawn', 1
- At - Aloysia triphylla, 1
- Ct - Choisya ternata, 1
- Mj - Mahonia japonica, 2
- Nd - Nandina domestica, 2
- Gl - Gaura lindheimeri, 8

trajnice i aromatično bilje

- Cm - Convallaria majalis, 22
- Ho - Hissopus officinalis, 11
- M - Mentha, kultivari, 7
- Cc - Caryopteris clandonensis 'Heavenly Blue', 12
- Dg - Dianthus gratianopolitanus, 5
- Tb - Tanacetum balsamita, 14

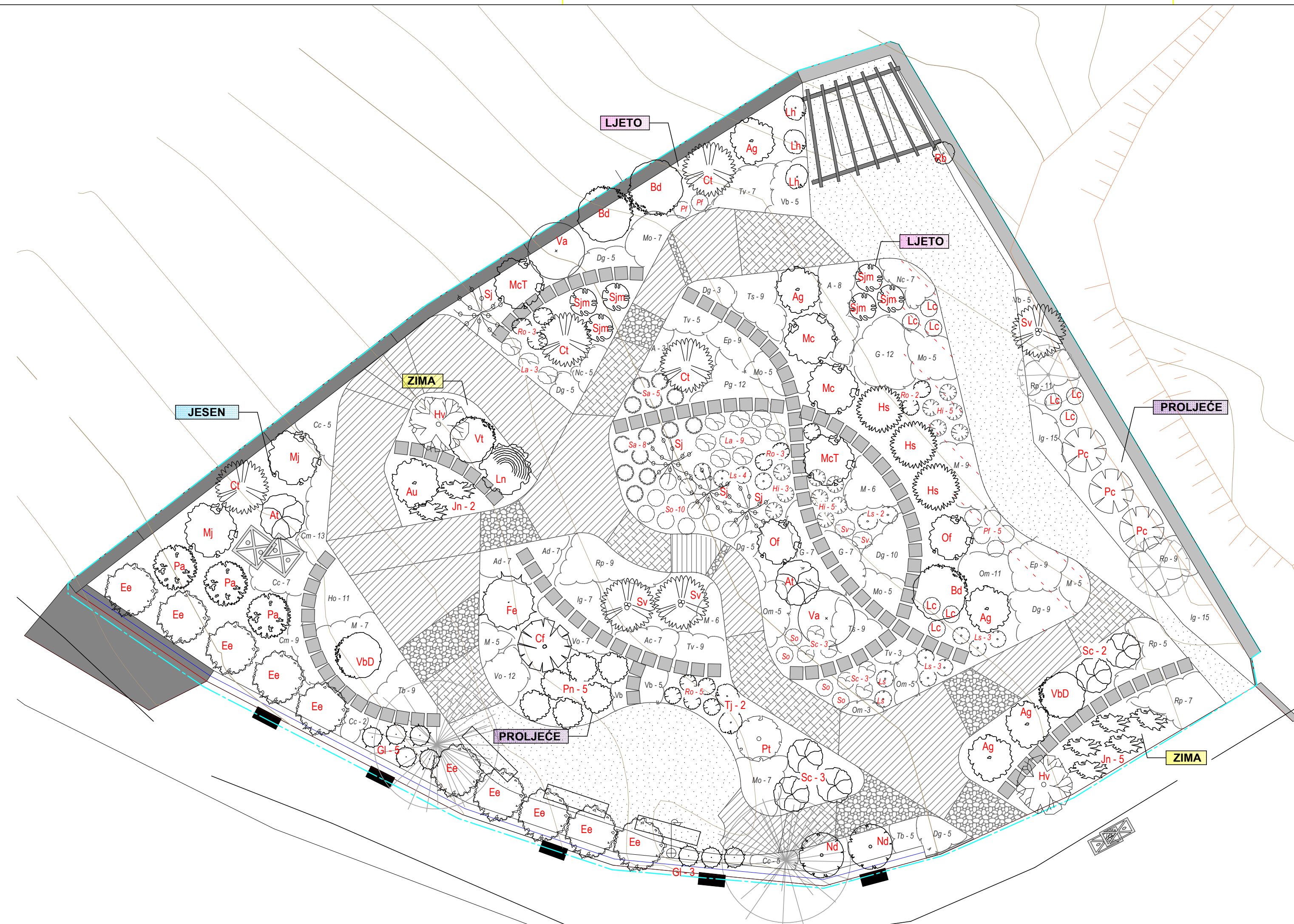
ZIMA - cvatući i mediteranski grmovi

- Hv - Hamamelis virginiana, kultivari, 2
- Vt - Viburnum tinus, 1
- Ln - Laurus nobilis, 1
- Au - Arbutus unedo, 1
- Jn - Jasminum nudiflorum, 7
- Ag - Abelia grandiflora, kultivar, 2
- Sc - Sarcococca confusa, 2
- VbD - Viburnum bodnatense 'Dawn', 1
- Rp - Rosmarinus officinalis 'Prostratus', 12

trajnice i aromatično bilje

- Dg - Dianthus gratianopolitanus, kultivari, 37
- Om - Origanum majorana, 24
- G - Gaillardia, kultivari, 26
- Mo - Melissa officinalis, 22
- M - Mentha, kultivari, 20
- Ts - Thymus serpyllum, kultivari, 18
- Tv - Thymus vulgaris, kultivari, 15
- A - Achillea, kultivari, 11
- Nc - Nepeta cataria, 12
- Ep - Echinacea purpurea, 18
- Pg - Pelargonium graveolens, 12
- Vb - Verbena bonariensis, 5

— granica obuhvata



 Žuknica 1B, 51221 KOSTRENA tel/fax: 051/287 500 e-mail: info@kd-kostrena.hr OIB: 39751563435		GLAVNI PROJEKTANT: Vlasta Oreb , ovl.kraj.arh. KD Kostrena d.o.o., Kostrena	
ZAHVAT U PROSTORU: MIRISNI VRT, KOSTRENA na k.č. 556 i 1452 k.o. Kostrena Lucija		PROJEKTANT: Branko Papić , ing. grad. Papić biro d.o.o., Kostrena	
INVESTITOR: OPĆINA KOSTRENA, Sv. Lucija 38, 51221 Kostrena		SURADNIK: Zoran Sereni , ing. grad. Papić biro d.o.o., Kostrena	
VRSTA PROJEKTA: KRAJOBRAZNI ELABORAT	ZAJEDNIČKA OZNAKA PROJEKTA: -	MJERILO: 1:100	
FAZA IZRADE PROJEKTA: GLAVNI PROJEKT	OZNAKA ELABORATA: SO-21/12-2018	LIST: 7	
NACRT: PLAN SADNJE cvatući i mediteranski grmovi, aromatično bilje i trajnice	MJESTO I DATUM IZRADE: Kostrena, veljača 2019.		