

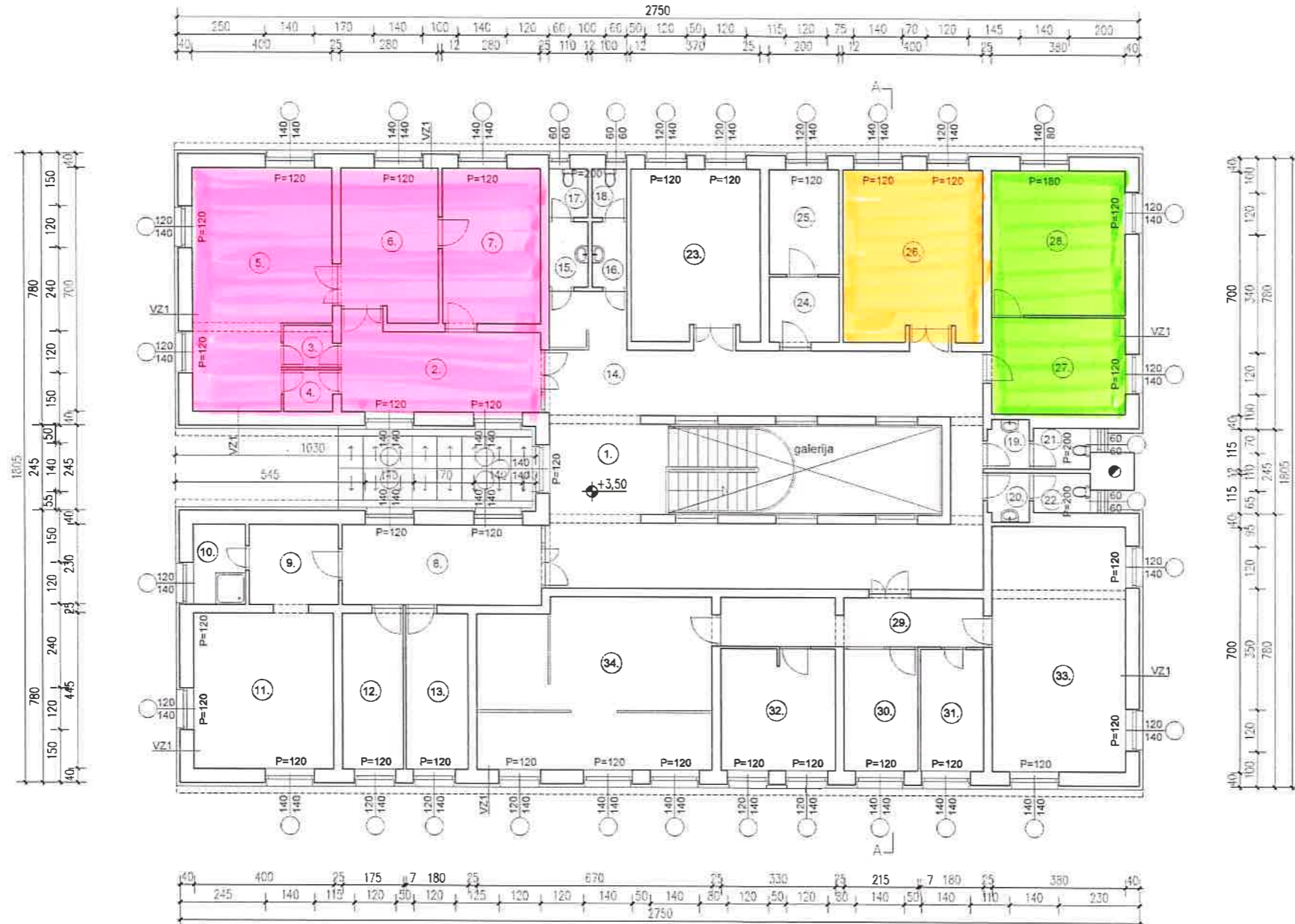
POSTOJEĆE STANJE  
TLOCRT PRVOG KATA  
M 1:100



ISKAZ NETO PLOŠTINA - PRVI KAT

1	Čekaonica / komunikacija	60,40 m <sup>2</sup>
2	Čekaonica	13,90 m <sup>2</sup>
3	Box za prevlačenje	1,70 m <sup>2</sup>
4	Box za prevlačenje	1,70 m <sup>2</sup>
5	Ginekološka ordinacija	24,50 m <sup>2</sup>
6	Viša sestra	11,90 m <sup>2</sup>
7	Srednja sestra	12,60 m <sup>2</sup>
8	Hodnik	13,20 m <sup>2</sup>
9	Čajna kuhinja	5,70 m <sup>2</sup>
10	Tuš / predprostor	3,50 m <sup>2</sup>
11	Dnevni boravak	18,00 m <sup>2</sup>
12	Arhiva	7,90 m <sup>2</sup>
13	Skладиšte	8,00 m <sup>2</sup>
14	Hodnik sanitarnja	3,30 m <sup>2</sup>
15	Predprostor	2,00 m <sup>2</sup>
16	Predprostor	2,10 m <sup>2</sup>
17	WC	1,50 m <sup>2</sup>
18	WC	1,50 m <sup>2</sup>
19	Predprostor	1,70 m <sup>2</sup>
20	Predprostor	1,70 m <sup>2</sup>
21	WC	1,70 m <sup>2</sup>
22	WC	1,70 m <sup>2</sup>
23	Zubna ordinacija	17,80 m <sup>2</sup>
24	Predprostor	3,80 m <sup>2</sup>
25	Zubni rendgen	6,00 m <sup>2</sup>
26	Zubna ordinacija	19,20 m <sup>2</sup>
27	Zubotehnički laboratorij, čist dio	10,00 m <sup>2</sup>
28	Zubotehnički laboratorij, nečisti dio	15,10 m <sup>2</sup>
29	Hodnik	10,50 m <sup>2</sup>
30	Sestra, prijem	7,50 m <sup>2</sup>
31	Garderoba	6,30 m <sup>2</sup>
32	Fizijatar	11,60 m <sup>2</sup>
33	Parafinoterapija	24,80 m <sup>2</sup>
34	Elektroterapija	32,50 m <sup>2</sup>
<b>PRVI KAT UKUPNO</b>		<b>365,50 m<sup>2</sup></b>

- VZ1 (vanjski zid)
  - vapneno-cementna žbuka 2,5 cm
  - šuplj blokovi od gline 38,0 cm
  - vapneno-cementna žbuka 3,0 cm
  - polimer-cementno ljepilo 0,5 cm
  - mineralna vuna 6,0 cm
  - polimer-cementno ljepilo 0,5 cm
  - silikatna žbuka 0,3 cm
- VZ2 (vanjski zid negrijanog suterena)
  - vapneno-cementna žbuka 2,5 cm
  - šuplj blokovi od gline 38,0 cm
  - vapneno-cementna žbuka 3,0 cm
  - polimer-cementno ljepilo 0,5 cm
  - mineralna vuna 6,0 cm
  - polimer-cementno ljepilo 0,5 cm
  - silikatna žbuka 0,3 cm
- UZ1 (zid prema grijanom suteranu)
  - vapneno-cementna žbuka 2,5 cm
  - šuplj blokovi od gline 38,0 cm
  - vapneno-cementna žbuka 3,0 cm
- UZ2 (zid prema vjehobranu)
  - vapneno-cementna žbuka 2,5 cm
  - šuplj blokovi od gline 38,0 cm
  - vapneno-cementna žbuka 3,0 cm
- ZT1 (ukopani zid grijanog suterana)
  - armirani beton 30,0 cm
  - fenolna pjena 4,0 cm
  - bitumenska traka 1,0 cm
  - puna opelka od gline 6,5 cm
- ZT2 (ukopani zid negrijanog suterana)
  - armirani beton 30,0 cm
  - fenolna pjena 4,0 cm
  - bitumenska traka 1,0 cm
  - puna opelka od gline 6,5 cm
- PT1 (pod na tlu grijanog suterana)
  - keramičke pločice 1,0 cm
  - cementni estih 7,0 cm
  - polietilenska folija 0,025 cm
  - mineralna vuna 4,0 cm
  - bitumenska ljepljenja 1,0 cm
  - beton 10,0 cm
  - pijesak, šljunak, tucanik 15,0 cm
- PT1A (pod na tlu prizemlja)
  - keramičke pločice 1,0 cm
  - cementni estih 7,0 cm
  - polietilenska folija 0,025 cm
  - mineralna vuna 4,0 cm
  - bitumenska ljepljenja 1,0 cm
  - beton 10,0 cm
  - pijesak, šljunak, tucanik 15,0 cm
- PT2 (pod na tlu negrijanog suterana)
  - keramičke pločice 1,0 cm
  - cementni estih 7,0 cm
  - polietilenska folija 0,025 cm
  - mineralna vuna 4,0 cm
  - bitumenska ljepljenja 1,0 cm
  - beton 10,0 cm
  - pijesak, šljunak, tucanik 15,0 cm
  - armirani beton 50,0 cm
- MK1 (pod prema negrijanom suteranu)
  - polimilford (PVC) 0,5 cm
  - cementni estih 7,0 cm
  - polietilenska folija 0,025 cm
  - mineralna vuna 4,0 cm
  - bitumenska ljepljenja 1,0 cm
  - beton 15,0 cm
  - pijesak, šljunak, tucanik 45,0 cm
  - armirani beton 50,0 cm
- MK2 (strop iznad grijanog suterana)
  - potkrovnica (PVC) 0,5 cm
  - cementni estih 7,0 cm
  - polietilenska folija 0,025 cm
  - mineralna vuna 4,0 cm
  - bitumenska ljepljenja 1,0 cm
  - beton 15,0 cm
  - vapneno-cementna žbuka 2,5 cm
- ST1 (strop prema tavani)
  - cementni estih 4,0 cm
  - mineralna vuna 2,0 cm
  - armirani beton 20,0 cm
  - vapneno-cementna žbuka 2,5 cm
- RK1 (glatki krov)
  - šljunak 5,0 cm
  - bitumenska ljepljenja 1,0 cm
  - fenolna pjena 5,0 cm
  - polietilenska folija 0,025 cm
  - porobeton 20,0 cm
  - beton s šljunčanim agregatom 20,0 cm
  - vapneno-cementna žbuka 2,5 cm



ALION d.o.o.  
Ede Jurdasa 4, 51 000 Rijeka

Investitor Općina Kostrena Sv. Lucija 38, 51221 Kostrena	Gradovina AMBULANTA KOSTRENA Glavni 89A, 51221 Kostrena k.ž. 853, k.o. Kostrena-Lucija	Projekt PROJEKT POVEĆANJA ENERGETSKE UČINKOVITOSTI
Glavni projektant IVANA LALIN, mag.ing.aedf.	Sadržaj TLOCRT PRVOG KATA postojeće stanje	
Projektant BORIS KOMADINA, dipl.ing.arh.	Mapa 1 ENZ - 10/12-2018-1 Arhitektonski projekt	Datum prosinac 2018
	Mjerilo 1:100	List 2.3.