

POSTOJEĆE STANJE
TLOCRT PRVOG KATA
M 1:100



VZ1 (vanjski zid)
- vapneno-cementna žbuka 2,5 cm
- šuplj blokovi od gline 38,0 cm
- vapneno-cementna žbuka 3,0 cm
- polimer-cementno ljepilo 0,5 cm
- mineralna vuna 8,0 cm
- polimer-cementno ljepilo 0,5 cm
- silikatna žbuka 0,3 cm

VZ2 (vanjski zid neogrjanog suterena)
- vapneno-cementna žbuka 2,5 cm
- šuplj blokovi od gline 38,0 cm
- vapneno-cementna žbuka 3,0 cm
- polimer-cementno ljepilo 0,5 cm
- mineralna vuna 8,0 cm
- polimer-cementno ljepilo 0,5 cm
- silikatna žbuka 0,3 cm

UZ1 (zid prema vjetrobranu)
- vapneno-cementna žbuka 2,5 cm
- šuplj blokovi od gline 38,0 cm
- vapneno-cementna žbuka 3,0 cm

UZ2 (zid prema vjetrobranu)
- vapneno-cementna žbuka 2,5 cm
- šuplj blokovi od gline 38,0 cm
- vapneno-cementna žbuka 3,0 cm

ZT1 (ukopani zid grijanog suterena)
- armirani beton 30,0 cm
- fenolna pjena 4,0 cm
- bitumenska tiska 1,0 cm
- puna opelka od gline 6,5 cm

ZT2 (ukopani zid neogrjanog suterena)
- armirani beton 30,0 cm
- fenolna pjena 4,0 cm
- bitumenska tiska 1,0 cm
- puna opelka od gline 6,5 cm

PT1 (pod na tlu grijanog suterena)
- keramičke pločice 1,0 cm
- cementni estih 7,0 cm
- polietilenska folija 0,025 cm
- mineralna vuna 4,0 cm
- bitumenska ljepljiva 1,0 cm
- beton 10,0 cm
- pijesak, šljunak, tucanik 15,0 cm

PT1A (pod na tlu prizemlja)
- keramičke pločice 1,0 cm
- cementni estih 7,0 cm
- polietilenska folija 0,025 cm
- mineralna vuna 4,0 cm
- bitumenska ljepljiva 1,0 cm
- beton 10,0 cm
- pijesak, šljunak, tucanik 15,0 cm

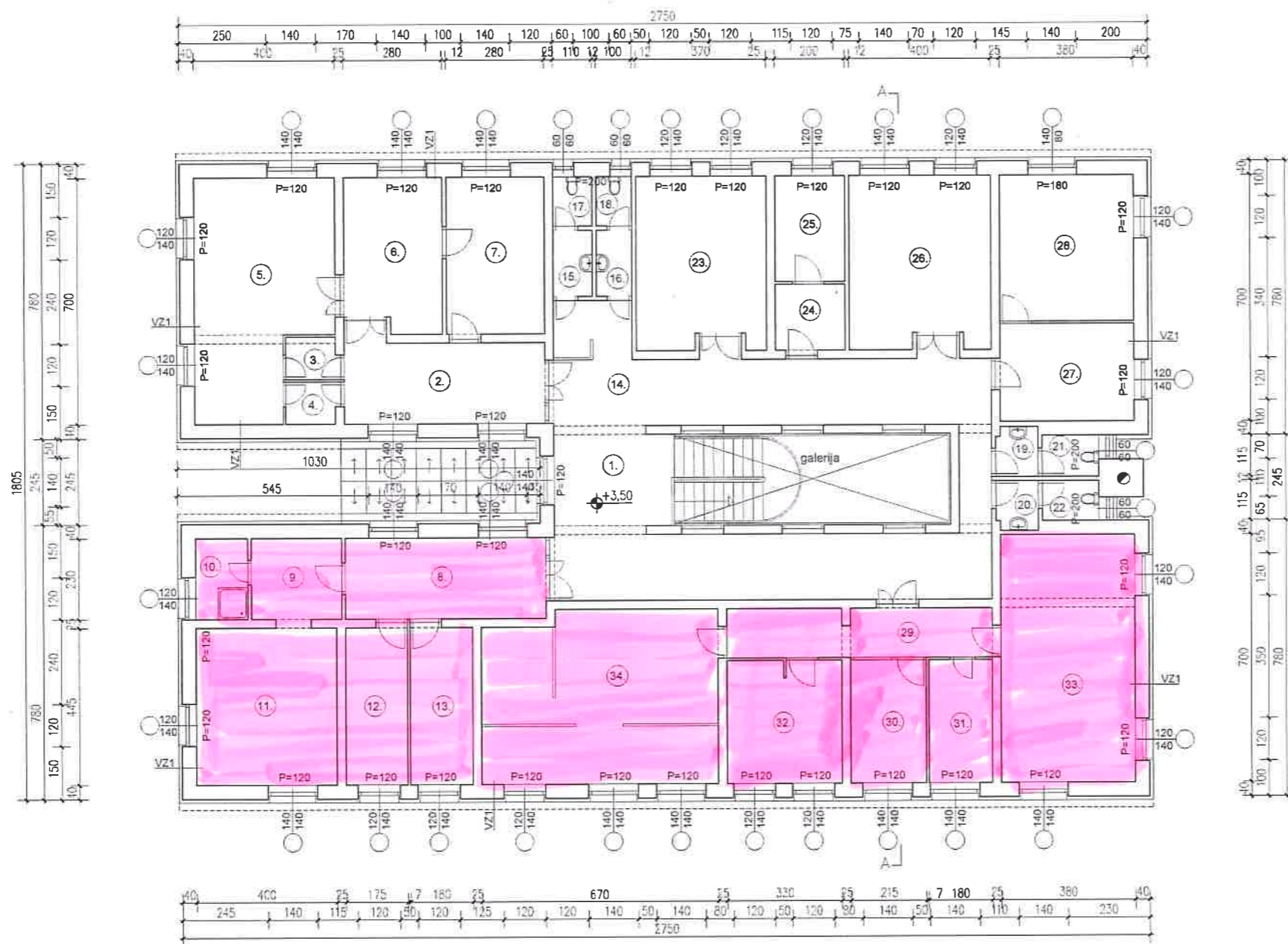
PT2 (pod na tlu neogrjanog suterena)
- keramičke pločice 1,0 cm
- cementni estih 7,0 cm
- polietilenska folija 0,025 cm
- mineralna vuna 4,0 cm
- bitumenska ljepljiva 1,0 cm
- beton 10,0 cm
- pijesak, šljunak, tucanik 15,0 cm

MK1 (pod prema neogrjanom suterenu)
- polimiklond (PVC) 0,5 cm
- cementni estih 7,0 cm
- polietilenska folija 0,025 cm
- mineralna vuna 4,0 cm
- bitumenska ljepljiva 1,0 cm
- beton 15,0 cm
- pijesak, šljunak, tucanik 45,0 cm
- armirani beton 50,0 cm

MK2 (strop iznad grijanog suterena)
- polimiklond (PVC) 0,5 cm
- cementni estih 7,0 cm
- polietilenska folija 0,025 cm
- mineralna vuna 4,0 cm
- bitumenska ljepljiva 1,0 cm
- beton 15,0 cm
- vapneno-cementna žbuka 2,5 cm

ST1 (strop prema tavanu)
- cementni estih 4,0 cm
- mineralna vuna 2,0 cm
- armirani beton 20,0 cm
- vapneno-cementna žbuka 2,5 cm

RK1 (ravni krov)
- šljunak 5,0 cm
- bitumenska ljepljiva 1,0 cm
- fenolna pjena 5,0 cm
- polietilenska folija 0,025 cm
- pomčbeton 20,0 cm
- beton s lagatim agregatom 20,0 cm
- vapneno-cementna žbuka 2,5 cm



ISKAZ NETO PLOŠTINA - PRVI KAT		
1	Čekaonica / komunikacija	60,40 m ²
2	Čekaonica	13,90 m ²
3	Box za presvlačenje	1,70 m ²
4	Box za presvlačenje	1,70 m ²
5	Ginekološka ordinacija	24,50 m ²
6	Viša sestra	11,80 m ²
7	Srednja sestra	12,60 m ²
8	Hodnik	13,20 m ²
9	Čajna kuhinja	5,70 m ²
10	Tuš / predprostor	3,50 m ²
11	Dnevni boravak	18,00 m ²
12	Arhiva	7,90 m ²
13	Sklopište	8,00 m ²
14	Hodnik sanitarna	3,30 m ²
15	Predprostor	2,00 m ²
16	Predprostor	2,10 m ²
17	WC	1,50 m ²
18	WC	1,50 m ²
19	Predprostor	1,70 m ²
20	Predprostor	1,70 m ²
21	WC	1,70 m ²
22	WC	1,70 m ²
23	Zubna ordinacija	17,80 m ²
24	Predprostor	3,80 m ²
25	Zubni rendgen	6,00 m ²
26	Zubna ordinacija	19,20 m ²
27	Zubotehnički laboratorij, čisti dio	10,00 m ²
28	Zubotehnički laboratorij, nečisti dio	15,10 m ²
29	Hodnik	10,50 m ²
30	Sestra, prijem	7,50 m ²
31	Garderoba	6,30 m ²
32	Fizijatar	11,60 m ²
33	Parafinoterapija	24,90 m ²
34	Elektroterapija	32,50 m ²
PRVI KAT UKUPNO		365,50 m²

BORIS KOMADINA
dipi.ing.arh.
OVLAŠTEN ARHITEKT
A 300

ALION d.o.o.			
Ede Jardasa 4, 51 000 Rijeka			
Investitor Općina Kostrena Sv. Lucija 38, 51221 Kostrena	Gradovinska AMBULANTA KOSTRENA Glavani BSA, 51221 Kostrena k.t. 853, k.o. Kostrena-Lucija	Projekt PROJEKT POVEĆANJA ENERGETSKE UČINKOVITOSTI	
Glavni projektant IVANA LALIN, mag.ing.aedif.		Sadržaj TLOCRT PRVOG KATA postojeće stanje	
Projektant BORIS KOMADINA, dipl.ing.arh.	Mapa 1 ENZ - 10/12-2018-1 Arhitektonski projekt	Datum prosinac 2018	Mjelo 1:100
			List 2.3.